



АДМИНИСТРАЦИЯ ГОРОДА ПЕРМИ
ДЕПАРТАМЕНТ ЗЕМЕЛЬНЫХ ОТНОШЕНИЙ

РЕШЕНИЕ

о размещении объектов № 889 от 04.07.2018

г. Пермь, ул. Сибирская, 15

Департамент земельных отношений администрации города Перми в соответствии с пунктом 3 статьи 39.36 Земельного кодекса Российской Федерации, Положением о порядке и условиях размещения объектов на землях или земельных участках, находящихся в государственной или муниципальной собственности, на территории Пермского края без предоставления земельных участков и установления сервитутов, утвержденным постановлением Правительства Пермского края от 22.07.2015 № 478-п

разрешает ОАО «МРСК Урала» (ИНН 6671163413, ОГРН 668501001, место нахождения: 620026, Свердловская область, г. Екатеринбург, ул. Мамина-Сибиряка)

размещение объекта: ЛЭП 0,4 кВ от РУ 0,4 кВ ТП-1640; РУ 0,4 кВ ТП-1640 (установка рубильника 0,4 кВ и оборудования учета электроэнергии), входящие в состав ЭСК ПС 35/6 кВ Судозавод, для электроснабжения садового дома

способ размещения объекта: подземный, надземный

на землях: государственная собственность на которые не разграничена

на срок: 11 месяцев

местоположение: г. Пермь, Кировский район, ул. Буксирная, ба, участок 13 (кадастровый номер земельного участка 59:01:171708:56).

Территория, согласно схеме, расположена в зонах с особыми условиями использования территорий: охранный зона объектов электросетевого хозяйства, приаэродромная территория аэродрома аэропорта Большое Савино.

ОАО «МРСК Урала»:

1. Соблюдать правила охраны электрических сетей, установленные Постановлением Правительства Российской Федерации от 24.02.2009 № 160 «О порядке установления охранных зон объектов электросетевого хозяйства и особых условий использования земельных участков, расположенных в границах таких зон».

2. Соблюдать правила охранных зон воздушного пространства, установленные постановлением Правительства Российской Федерации от 11.03.2010 № 138 «Об утверждении Федеральных правил использования воздушного пространства Российской Федерации».

3. В соответствии с пунктом 7(2) Положения о порядке и условиях размещения объектов на землях или земельных участках, находящихся в государственной или муниципальной собственности, на территории Пермского края без предоставления земельных участков и установления сервитутов,

утвержденного постановлением Правительства Пермского края от 22.07.2015 № 478-п, представить в департамент земельных отношений администрации города Перми в течении 1 месяца с момента размещения объектов материалы контрольной геодезической съемки размещенных объектов на бумажном и электронном носителях на безвозмездной основе.

В соответствии со статьей 20¹ Закона Пермского края от 14.09.2011 № 805-ПК «О градостроительной деятельности в Пермском крае» ОАО «МРСК Урала»:

1. Не позднее, чем за 10 рабочих дней до начала строительства и реконструкции безвозмездно передать в департамент градостроительства и архитектуры администрации города Перми один экземпляр копий разделов проектной документации, предусмотренных пунктом 1 части 12 статьи 48 Градостроительного кодекса Российской Федерации.

2. В течение 10 рабочих дней после окончания работ по строительству, реконструкции безвозмездно передать в департамент градостроительства и архитектуры администрации города Перми схему, отображающую расположение объекта и сетей инженерно-технического обеспечения, подписанную ОАО «МРСК Урала».

Приложение:

Схема предполагаемых к использованию земель или части земельного участка с координатами поворотных точек границы земельного участка (на 1 л. в 1 экз.).

Заместитель начальника
отдела предоставления
земельных участков



Н.М. Санникова

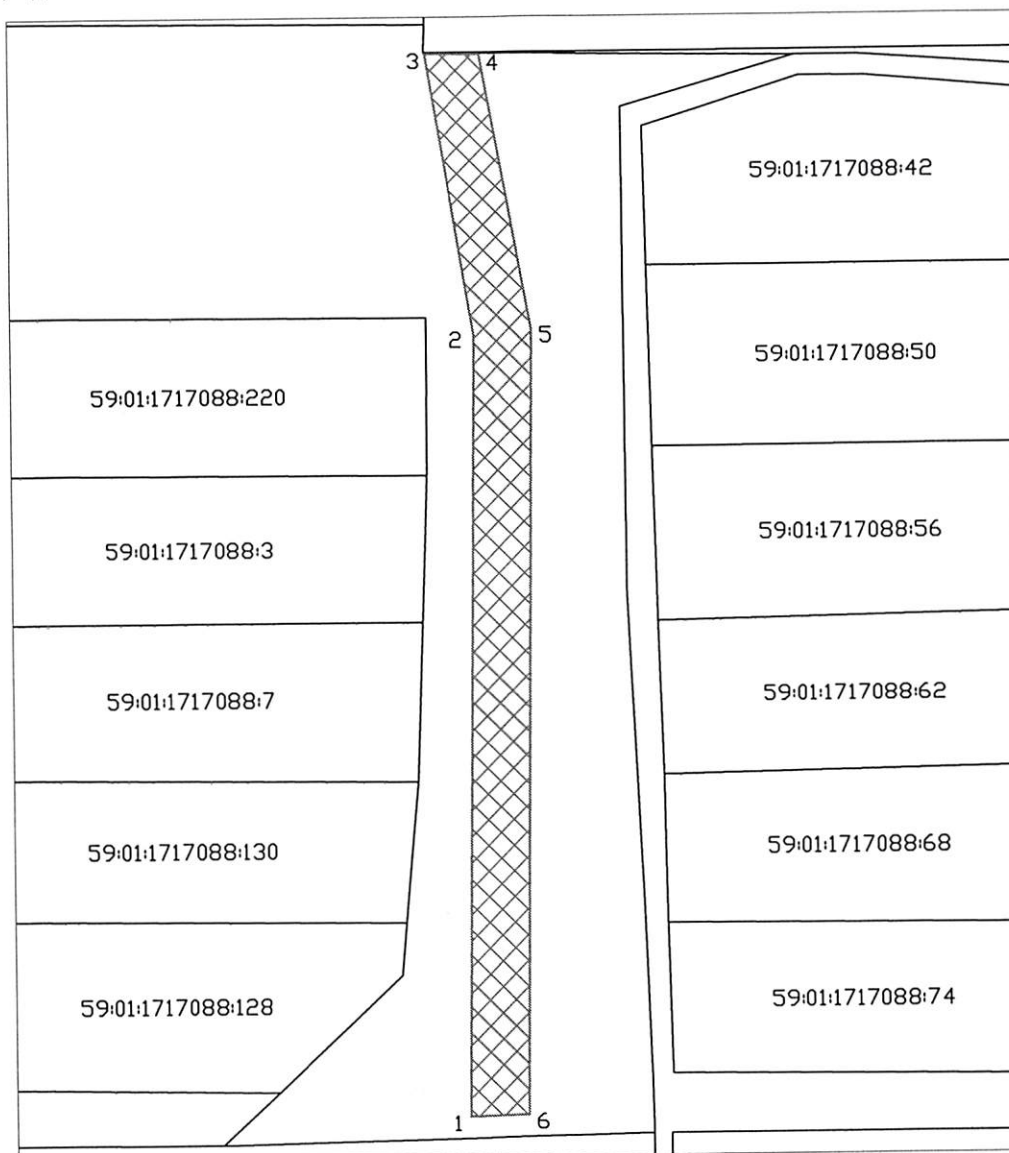
Схема предполагаемых к использованию земель или части земельного участка

Объект: «Строительство ЛЭП 0,4 кВ от РУ 0,4 кВ ТП-1640;
Реконструкция РУ 0,4 кВ ТП-1640 (установка рубильника 0,4 кВ и оборудования учета э/э), входящих в ЭСК ПС 35/6 кВ Судозавод,
для электроснабжения садового дома

Местоположение: Пермский край, г. Пермь, Кировский район, ул. Буксирная,
дом №6а, участок 13 (кад. номер зем. участка 59:01:1717088:56)

Категория: земли населенных пунктов

Площадь земельного участка: 289 м²



КАТАЛОГ КООРДИНАТ ЗУ1(1)

№	X	Y
1	520792.1367	2219940.8701
2	520845.5473	2219941.5720
3	520864.8298	2219938.3483
4	520864.7900	2219942.1986
5	520845.8777	2219945.5767
6	520792.2011	2219944.8677

Условные обозначения:

59:01:4219198 - кадастровый номер кадастрового квартала

:8 - номер учтенного земельного участка

:ЗУ1 - кадастровый номер кадастрового квартала

н1, 1 - характерная точка границы, сведения о которой позволяют

----- - граница смежного земельного участка

----- - граница земель, предполагаемых к использованию

Заявитель: _____

П.И. Кашин
по доверенности

МРСК
УРАЛА